



# Piano di Governo del Territorio VARIANTE GENERALE

Prodotto sul Dat. n. 44 del 27/10/2009 - Modificato sul Dat. n. 29 del 30/09/2011 - Dat. 28/02/2010  
L. 4/2/07 - Regolamento n. 2/07 - Art. 23 del D. 28/2/2009

Legge Regionale 11 marzo 2005, n. 12  
Legge per il governo del territorio

**INDIVIDUAZIONE  
DELLE OSSERVAZIONI  
A SEGUITO DELL'ADOZIONE  
DELLA VARIANTE DI PGT**

**O.O. 1.1**

DOTT. ING. AURELIO MARAZZI

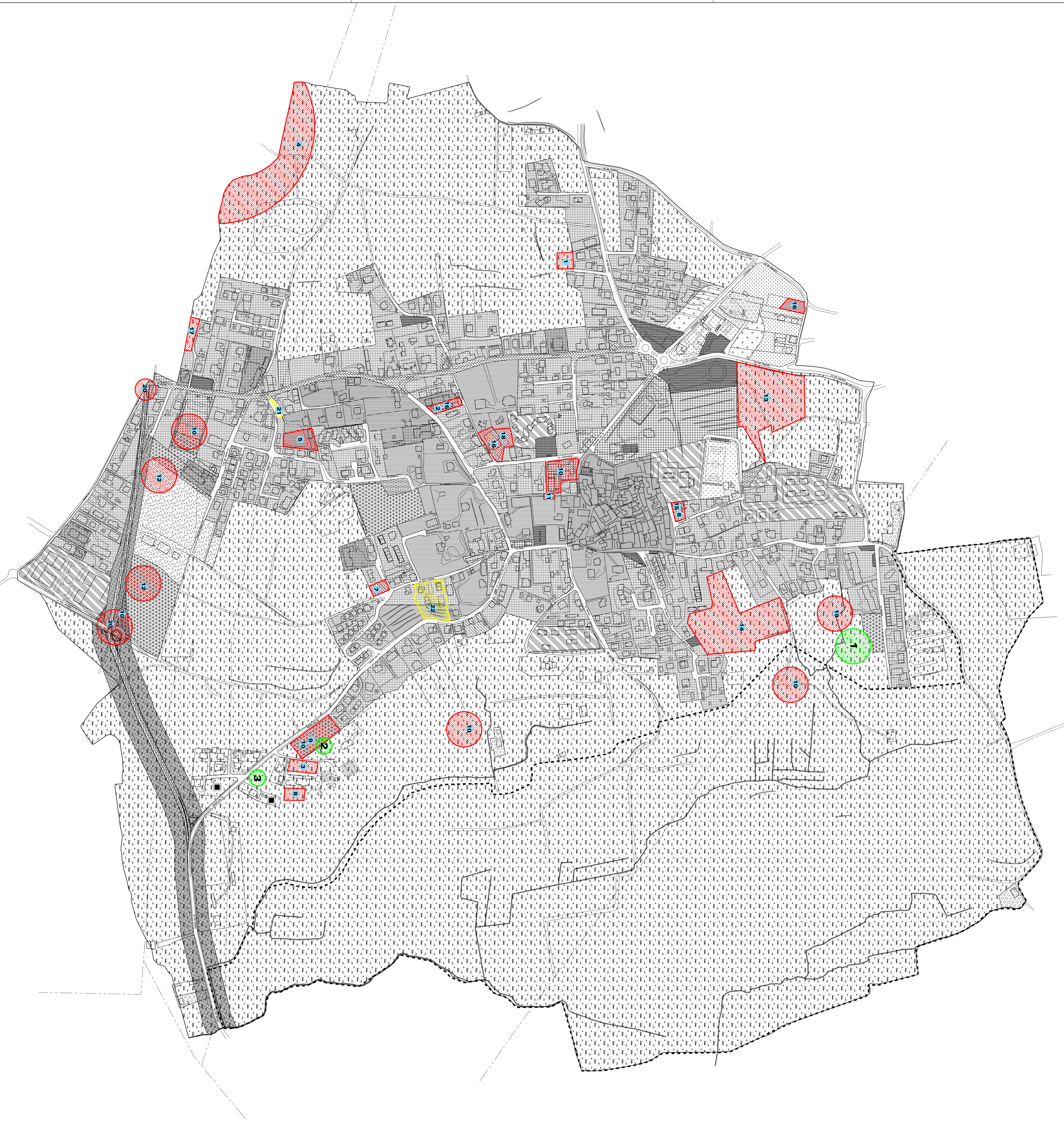
IL SINDACO:

DOTT. ALESSANDRO CIAMIELLO (VAS)

IL SEGRETARIO:

ADOZIONE  
DELIBERA DI C.C. N. 29 DEL 30/09/2011  
APPROVAZIONE  
DELIBERA DI C.C. N. N. DEL  
DELIBERA DI C.C. N. N. DEL

DATA:  
SCALA: 1:2000



	Confine comunale		
	Ambiti del tessuto urbano consolidato		
	Ambito Storico		
	Ambito Storico		
	Ambiti residenziali		
	Ambito residenziale di interesse paesistico-ambientale (R1)		A11 *
	Ambito residenziale consolidato (R2)		A12 *
	Ambiti produttivi		A13 *
	Ambito produttivo urbano (P1)		A14 *
	Ambiti per servizi di interesse pubblico		A15 *
	Attrezzatura scolastica (I)		A16 *
	Attrezzatura civica (AC)		A17 *
	Verde, sport e tempo libero (V)		A18 *
	Ambiti per impianti		A19 *
	Ambito per impianti (IT)		A20 *
	Ambiti della mobilità		A21 *
	Vialità		A22 *
	Vialità sovramunicipale		A23 *
	Fascia tempone		A24 *
	Ambiti speciali		A25 *
	Ambito di riqualificazione urbana (ARU)		A26 *
	Area speciale (ASp)		A27 *
	Ambiti agricoli		A28 *
	Ambito agricolo perurbano (AG)		A29 *
	Ambito agricolo di interesse paesistico-ambientale (AGP)		A30 *
	Struttura tipica		A31 *
	Canile		A32 *
	Ambiti di salvaguardia		A33 *
	PLUS "Sorgenti del Torinese Lura"		A34 *
	Ambito perurbano con valenza ecologica		A35 *
	Ambiti ambli		A36 *
	Ambito di trasformazione (A1n)		A37 *
	Fascia di rispetto ambientale		A38 *
	Fascia di rispetto stradale (D.P.R. 459/1927)		A39 *
	Vialità urbana		A40 *
	Reti fuitiva urbana		A41 *
	Reti fuitiva extramuraria		A42 *
	Intervento in corso (I)		A43 *
	Fascia di rispetto		A44 *
	Parcheggio (P)		A45 *
	Attrezzatura religiosa (AR)		A46 *
	Edificio meritorio di pertinenza urbana		A47 *
	Residenza socio-assistenziale		A48 *
	Ambito produttivo commerciale		A49 *
	Edificio extra-agricolo		A50 *
	Edificio extra-agricolo		A51 *
	Edificio extra-agricolo		A52 *
	Edificio extra-agricolo		A53 *

1/ OSSERVAZIONI A SEGUITO DI ADOZIONE

2/ OSSERVAZIONI PERVENUTE FUORI TERMINE

3/ PRESCRIZIONI DELLA PROVINCIA